

まくせのやしろたちむしじんじゃ
万九千社立虫神社 社報

かんべ さと

神戸の郷



第九九号 令和八年 陽春
〔発行〕四月吉日 代宮家（錦田）

境内に桜の開花の便りが届き、春の陽気に心ときめく今日この頃です。今年も万九千社春祭り奉祝祭「大なほらひ」の時期がやってきました。〔今季の祭典〕

万九千社春祭り奉祝祭

「大なほらひ」

五月四日(月)みどりの日

午前十時～午後四時

午後四時～菓子・餅撒き

↓★別添のチラシ参照★

はじめに地中に炭を入れます。表面の土には炭と堆肥を混ぜ合わせ、豊かな土を作ります。

土壌が出来上がったら、石を並べて土砂流出の防止・森の景観の造成を行います。

今年度事業は、県内外の皆様のご寄付による「令和の森づくり」基金の内、約一千万円の浄財で実施します。改めて篤く御礼申し上げます。

●今後の展望について

無事に土壌が出来上がり、石組みをして森づくりの土台が整ったら、令和九年度から植栽を行い、少しずつ増やしていきます。今後の植樹や森の初期整備は、毎年全国からお寄せいただく「令和の森づくり」基金の奉賛状況に応じ、まずは五年程度かけて徐々に行います。

例年どおり、出雲神楽や音楽、はたらく車、ミニトレイン、こども縁日等の各種催し物や、飲食物の出店などが盛りだくさんです。

特に今年は、なんと島根県警音楽隊と斐川西中学校合唱部による特別公演もあります。

夕方四時から奉祝行事を締めくくる恒例の「お菓子・お餅撒き」！

お誘い合わせのうえお参り下さい。なお、今年の新たな取り組みとして、大なほらひ実行委員会がインスタグラムをはじめました。アカウントをお持ちの方は、チラシのQRコードを読み込んでみてください。

◇大切なお知らせ◇

一、令和の森づくり事業が

本格的に始まります！！

この春四月より、現社殿北方のお祭り広場を中心に「令和の森づくり」の土壌改良・緑化事業が本格化します。

将来的には裏面にあるような豊かで美しい鎮守の森の再生を目指します。皆様のご理解とご協力をお願い申し上げます。

二、お宮の近況報告です

ネズミさんの石像が増えました！

大阪府

和泉市の

方が奉納

された、

豊漁と商

売繁盛を

祈願した

エビスさんとダイコクさんのお姿をしています。何だか良いことありそうですね。



三、草取り大作戦！奉仕者

(ボランティア)募集のお願い

春祭り「大なほらひ」を前に、下記により地域の皆様のお力をお寄せいた

市内の出雲土建株式会社をはじめ緑化事業に優れた技術と実績をもつ専門家に業務委託して次により行います。

●緑化計画の三つの特徴

◎もともとの地にあった植生

(潜在自然植生)での森づくり

「風土記植物」(出雲國風土記に記載されている古代出雲の植物)を中心に植栽し、より土地の風土に適した生育、更には景観の醸成を図ります。

◎木炭と堆肥で土づくりし、植物と菌根菌との共生環境を構築

多くの穴が開く炭で、土中に空気や水を多く含ませ、さらに堆肥の栄養分によって植物の根に侵入する菌根菌を活性化します。

◎炭素固定する木炭を使うことで二酸化炭素の排出量を抑え、地球温暖化防止に貢献

●令和八年度の計画

四月より、境内北側の敷地で土壌改良工事に着手します。

だきたく、神社関係者、実行委員会一同謹んでお願い申し上げます。

皆様のご参加をお待ちしています。

一、日時 令和八年4月26日(日)

午前9時～11時頃予定(小雨決行)

二、作業場所と内容

境内、公園の清掃、雑草の草抜き

三、参加者

鎮守のモリ保身に協力いただける方

四、持参品 手袋、帽子、雨具など

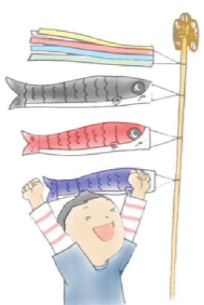
五、その他 お茶等は用意します。

六、お問合せ先 万九千社事務所まで

〔あとがき〕▼

春祭りも多くの氏子崇敬者の御尽力と皆様の御

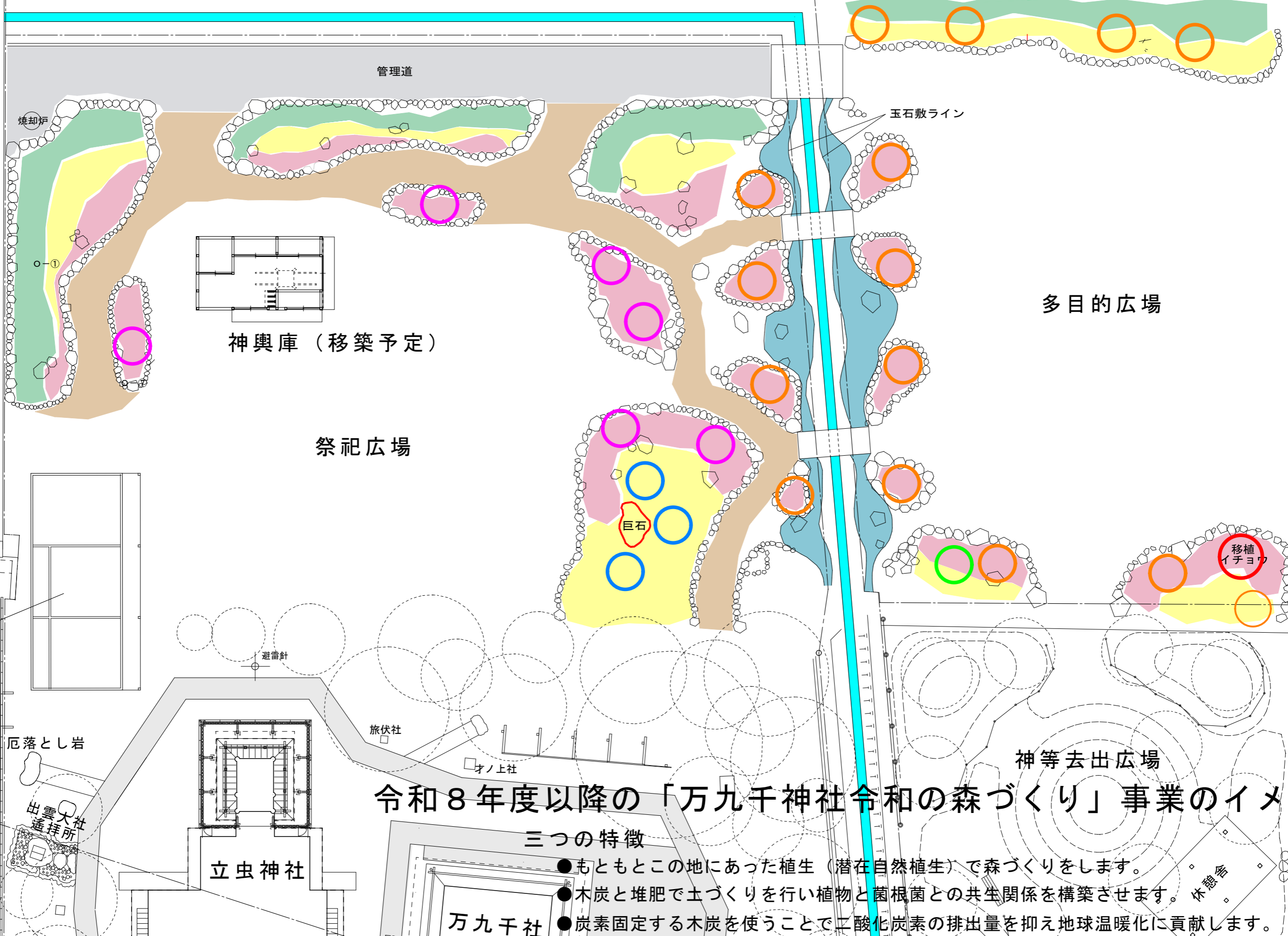
理解と御協力で年々賑やかになっていきます。本当にありがとうございます。▼境内の全てのネズミさん、かわいいですが壊れやすいです。お手を触れられませぬようお願いいたします。▼みどりの日が晴れますように祈っています。



(文責 禰宜 錦田寛史)

至急防風効果達成帯
 育成高中低木帯
 風土記植物低木類帯
 湿地植物帯
 サクラ 様々な品種
 サクラ ジンダイアケボノ
 ウメ、アオジク
 クスノキ移植

道路



※宮司奉納新築予定
御仮殿 (斎館)

←出雲大社

令和8年度以降の「万九千神社令和の森づくり」事業のイメージ

三つの特徴

- もともとこの地にあった植生（潜在自然植生）で森づくりをします。
- 木炭と堆肥で土づくりを行い植物と菌根菌との共生関係を構築させます。
- 炭素固定する木炭を使うことで二酸化炭素の排出量を抑え地球温暖化に貢献します。

立虫神社

万九千社

休憩舎